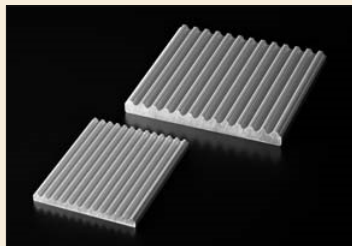
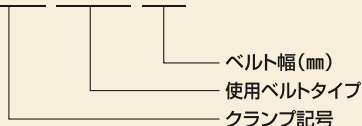


クランプ



●クランプ呼称例

CLA-8YU-40



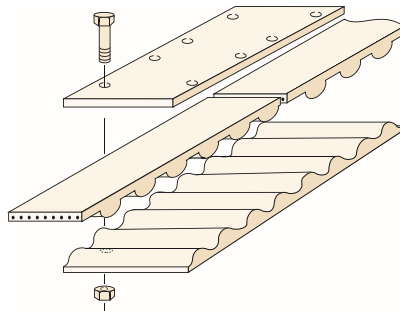
●対象ベルト

- ・パワーグリップ® EVベルト
EV5GT
※EV8YU、EV14Mは対象外となります。
当社までお問い合わせください。
- ・パワーグリップ® GTベルト
5GT、8YU
- ・パワーグリップ® HTDベルト
14M

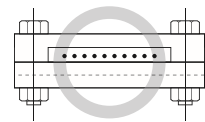
お知らせ

- 1) 標準のクランプはL寸法が変更になりました。それに伴い型番がCL → CLAに変更になりました。
旧タイプの寸法はホームページ (<http://www.unitta.co.jp>) を参照願います。
- 2) 標準クランプ 8M タイプは販売終了になりました。

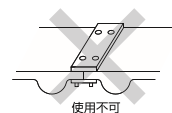
ベルト端部の接続方法



(ベルトクランプ)
水平駆動は片側6歯以上
垂直駆動は片側16歯以上
※16歯以下しか対応できない場合は
当社にお問合わせください。



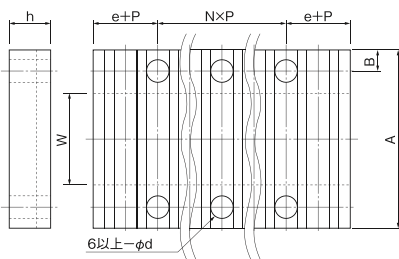
すき間
クランプを締め付けた際にベルトと背面板にすき間があるとベルト抜けの可能性があります。



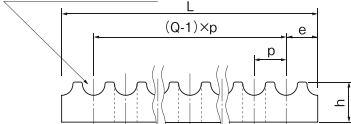
使用不可
固定ボルトはベルトを貫通しない構造としてください。

⚠ 危険 ●ベルト吊り具、牽引具として使用しないでください。

クランプおよび背面板形状記号

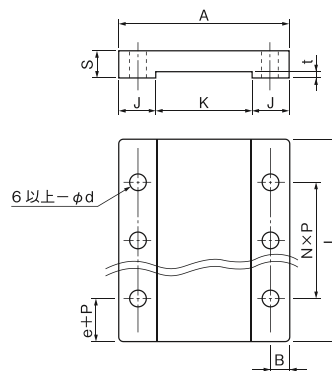


歯溝は専用工具にて歯切り



歯面側金具寸法図

注) 指示無き角部は糸面取り



クランプ標準在庫品一覧表(穴加工なし)

単位 mm

クランプ記号	アルミ製12歯クランプ(水平駆動用)					
	ベルトタイプ	W(ベルト幅)	P(ピッチ)	L	A	h
CLA	5GT	9	5.0	65.0	30.0	6.0
		15			36.0	
		20			41.0	
		25			46.0	
		30			51.0	
		40			61.0	
	8YU	20	8.0	104.0	54.0	10.0
		25			59.0	
		30			64.0	
		40			74.0	
		50			84.0	
		60			94.0	

材質: A6063S-T5
表面処理: アルマイト処理

標準クランプは取り付け穴が開いておりません。
穴あけ参考寸法は 145 ページをご参照ください。

お知らせ
標準のクランプはL寸法が変更になりました。それに伴いクランプ参考寸法が変更になりました。
旧タイプの寸法はホームページ (<http://www.unitta.co.jp>) を参照願います。

クランプ各部参考寸法

■5GT/8YU対応ベルト幅60mm以下
12歯クランプ(水平駆動用)は標準在庫がございます。
32歯クランプ(垂直駆動用)の標準在庫品はございませんので受注生産になります。
推奨材質:アルミ・SS材いずれも可

単位 mm

		12歯クランプ:水平駆動用					32歯クランプ:垂直駆動用				
ベルトタイプ	W(ベルト幅)	P(ピッチ)	L	A	h	N	B	e	φd	Q	
5GT	9	5.0	65.0 ※(165.0)	30.0	6.0	9.0 ※(29.0)	5.0	5.0	5.5	12 ※(32)	
	15			36.0							
	20			41.0							
	25			46.0							
	30			51.0							
	40			61.0							
	50			71.0							
8YU	20	8.0	104.0 ※(264.0)	54.0	10.0	9.0 ※(29.0)	8.0	8.0	8.5	12 ※(32)	
	25			59.0							
	30			64.0							
	40			74.0							
	50			84.0							
	60			94.0							

※()部寸法は32歯かみ合い(垂直駆動)の場合の寸法です。

■8YU対応ベルト幅70mm以上 14M対応ベルト幅30mm以上
標準在庫品はございませんので受注生産になります。
推奨材質:SS材(アルミは強度面に問題があるため、8YUの広幅及び14Mのクランプには推奨しておりません)

単位 mm

		12歯クランプ:水平駆動用					32歯クランプ:垂直駆動用				
ベルトタイプ	W(ベルト幅)	P(ピッチ)	L	A	h	N	B	e	φd	Q	
8YU	70	8.0	104.0 ※(264.0)	104.0	10.0	9.0 ※(29.0)	8.0	8.0	8.5	12 ※(32)	
	85			119.0							
14M	30	14.0	182.0 ※(462.0)	68.0	18.0	9.0 ※(29.0)	9.0	14.0	10.5	12 ※(32)	
	40			78.0							
	55			93.0							
	70			108.0							
	85			123.0							
100	138.0										

※()部寸法は32歯かみ合い(垂直駆動)の場合の寸法です。

背面板参考寸法

背面押さえ板は標準在庫品はございませんので、下記寸法をご参照ください。

単位 mm

		12歯クランプ:水平駆動用					32歯クランプ:垂直駆動用				
ベルトタイプ	W(ベルト幅)	t	L	A	S	B	N×P	e+p	φd	K	J
5GT	9	1.3±0.07	65.0 ※(165.0)	30.0	8	5.0	45.0 ※(145)	10	5.5	10.8	9.6
	15			36.0						16.8	
	20			41.0						21.8	
	25			46.0						26.8	
	30			51.0						31.8	
	40			61.0						41.8	
	50			71.0						51.8	
8YU (EV8YU)	20	1.5±0.08 (1.3±0.08)	104.0 ※(264.0)	54.0	12	8.0	72.0 ※(232)	16	8.5	22.4	15.8
	25			59.0						27.4	
	30			64.0						32.4	
	40			74.0						42.4	
	50			84.0						52.4	
	60			94.0						62.4	
	70			104.0						72.4	
14M (EV14M)	30	2.6±0.1 (1.6±0.1)	182.0 ※(462.0)	68.0	15	9.0	126.0 ※(406)	28	10.5	32.4	17.8
	40			78.0						42.4	
	55			93.0						57.4	
	70			108.0						72.4	
	85			123.0						87.4	
100	138.0	102.4									

※()部寸法は32歯かみ合い(垂直駆動)の場合の寸法です。